



บริษัท แก๊สเทค อิเล็กทรอนิกส์ จำกัด
GAS TECH ELECTRONICS CO., LTD.

www.gastechelectronics.com



วิสัยทัศน์

การเป็นผู้นำเสนอนวัตกรรมผลิตภัณฑ์ที่มีคุณภาพมาตรฐานราคาที่เหมาะสม และตรงตามความต้องการของลูกค้า พร้อมทั้งการเป็นผู้นำด้านการบริการที่ยอดเยี่ยมเป็นเลิศ รวมถึงความมุ่งมั่นการสร้างภาพพจน์สูงสุดที่เกินความคาดหวังให้กับลูกค้าและพันธมิตรธุรกิจ **Smile, Smart, Success, Satisfaction**

พันธกิจ / เป้าหมายองค์กร

1. การสร้างองค์กรให้ประสบผลสำเร็จอย่างยั่งยืน โดยการนำกลยุทธ์ และเครื่องมือใหม่เข้ามาสนับสนุนด้านการขาย และการบริการกับองค์กร
2. สร้างความแตกต่าง และจุดแข็งที่ดีกว่าคู่แข่ง โดยการยึดมั่นในคุณภาพ เทคโนโลยี ระยะเวลา การส่งมอบ และการบริการหลังการขาย ซึ่งเป็นเครื่องมือสำคัญที่จะนำพองค์กรสู่ความสำเร็จ
3. การสร้างความพึงพอใจสูงสุดให้แก่ลูกค้า พันธมิตรธุรกิจโดยเท่าเทียมกัน
4. ยืนยันในคำมั่นสัญญา “ลูกค้า” ว่าจะต้องได้รับสิ่งที่ “ดีกว่า” เมื่อเทียบกับคู่แข่ง และเป็นสิ่งที่ดีกว่าที่จับต้องได้ ไม่ใช่แค่ความรู้สึก
5. การมุ่งมั่นเพื่อก้าวสู่มาตรฐานห้องปฏิบัติการสอบเทียบ ISO/IEC 17025 ขอบข่ายการสอบเทียบ Gas Detectors ซึ่งจัดอยู่ในกลุ่มห้องปฏิบัติการสอบเทียบบริษัทแรกๆในประเทศไทย
6. บริษัทพร้อมที่จะก้าวไปข้างหน้าด้วยความมุ่งมั่นที่จะมีส่วนร่วมในการพัฒนาเศรษฐกิจของไทยให้เจริญก้าวหน้ายิ่งขึ้นไป โดยมีทีมงานฝ่ายขายและบริการผู้มีความเชี่ยวชาญอย่างดีเยี่ยม
7. พร้อมที่จะจัดหาอุปกรณ์ประสิทธิภาพและความปลอดภัยสูงเพื่อให้กระบวนการผลิตของท่านสู่ความเรียบร้อย
8. พร้อมที่จะให้คำปรึกษาในโครงการต่างๆของท่าน และบริษัทยังมีเครือข่ายสำรองไว้อย่างพร้อมมูลพร้อมที่จะสนองความต้องการของท่านในทุกโอกาส

Key Product



1. *Gas Detector*
2. *Gas Equipments*
3. *Instrument*

Products Croup

Gas Detector (เครื่องมือตรวจวัดแก๊สรั่วไหล)

- *Gas Detection Fixed Type / Personal Protoble Gas*
- *Gas Momitors Alarm Systems And Gas Analyzers*

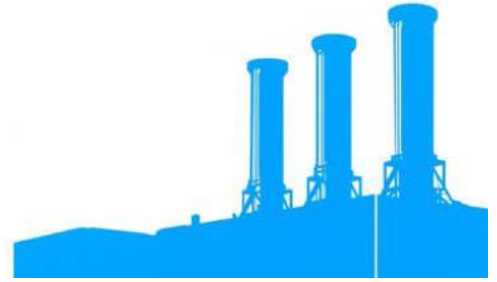
Gas Equipment (อุปกรณ์เครื่องมือทางด้านแก๊ส)

- *Gas Regulators / Gas Flow Meters*
- *Pressure Switch Low, High / Double Solenoid Valve*
- *Equipments With Accessory*

Instruments (เครื่องจักรและเครื่องมือวัดด้านอุตสาหกรรม)

- *Burner Gas & Oil For Boiller And Oven*
- *Flow Meters For Liquid, Gas, Air , Steam*
- *Water Quality Analyzers Fixed Type And Protoble Meter For pH Meter Do Meter , Conductivity Meter*
- *Paperless Recorder For Themperture*
- *Flue Gas Analysis*
- *UPS*
- *Safety Relief Valve*
- *Pipe Fitting Valve PPR, ABS, U-PVC, C -PVC*

Services and Technical Support



Calibration Gas Detector (สอบเทียบเครื่อง

ตรวจวัดแก๊สรั่วไหล)

- *Gas Detection Fixed Type / Personal*
- *Portable Gas In-House ,On Site*

Calibration Pressure (สอบเทียบด้านแรงดัน)

- *Pressure Gauge (Air 0- 7 Kgf/cm²),(Water 0- 700 Kgf/cm²)*
- *Pressure Indicator*
- *Pressure Recorder*
- *Pressure Transmitter*
- *Pressure Vacuum Gauge*
- *Force Gauge (Load Cell 0-500 Kg , 0-10 kN)*
- *Tension Gauge ,Tensite Gauge*
- *Push Pull Gauge*
- *Pressure Switch*
- *Digital Torque Meter*

Calibration Temperature (สอบเทียบด้านอุณหภูมิ ความชื้น)

- *Temperature Controller Or Digital Indicator*
- *Digital Thermometer*
- *Oven, Bath, Autoclave*
- *RTD (2,3,4 Wire),Thermocouple*
- *Hygrograph Meter*
- *Recorder And Indicator With Probe*
- *Temperature Transmitter*
- *Temperature Completed Set*
- *Moisture Meter*

Calibration Flow Meter (สอบเทียบด้านอัตราการไหล)

- *Liquid and Gas (In -House & On Site)*

Calibration Water Quality Analyzers (สอบเทียบด้านวิเคราะห์น้ำ)

- *pH Meter*
- *Conductivity Meter*
- *Do Meter*
- *Chlorine Meter*

Maintenance Services (บริการงานติดตั้งและซ่อมบำรุง)

- *Improvement Fuel Boiler Burner for Oil, LPG, NG and BIO-Gas*
- *Fine Tune Combustion Boiler, Oven for Energy Saving*
- *Installation Pipe Line Gas, Air & Liquid*
- *Installation Airwing Burner Oven & Equipment Gas*

- *Installation LPG Tank & Station Gas*
- *Installation Recorder Temperature Controller*
- *Chemical Flushing Pipe System ,For Cooling ,HeatExchanger*

Elcectrical (ด้านระบบไฟฟ้า)

- *Signal Conditioner Loop Test (1-5V , 4-20mA, 0-10V)*
- *DCV , ACV1 , Resistance*
- *Electronics Board Repairing*
 - *Capacitors Replacement SPARE PART*
 - *Spare Part*
- *Electric & Instrument Control Circiut Desing*
- *Repair Inverter*
- *PLC Maintenance (Mitsubishi ,Omron , Siemen , yaskawa)*
 - *Digital I/P, O/P*
 - *Analog I/P, O/P*
 - *Program Backup*
 - *PLC Card Replecement ,and Battery backup*
 - *Program Modify*
 - *Input/Output Card Coating and Moisture Protection*

Improvement Project (ด้านปรับปรุงประสิทธิภาพและเพิ่มผลผลิต)

- *Renewal Machine*
- *Renewal System controller*
- *Replacement part Improvement*
- *Energy saving project*
- *Reduce cost for Maintenance*

งานตรวจวัดความปลอดภัยในการทำงานเกี่ยวกับสิ่งแวดล้อม

- *ไอระเหยจากสารเคมี*
- *มลภาวะทางอากาศ*
- *อุณหภูมิเทอร์โมมิเตอร์กระเปาะแห้งกระเปาะเปียกตามธรรมชาติ (องศาเซลเซียส)*
- *แสง เสียง กลิ่น ในสถานที่ทำงาน*

เครื่องมือตรวจวัดแก๊สรั่วไหล Gas Detector



- ✓ Combustible gases
 - ✓ Hydrogen, Methane, I-Butane, etc
- ✓ Toxic gases
 - ✓ Carbon monoxide, Ammonia, etc
- ✓ Oxygen
- ✓ Inert gases
 - ✓ Helium, Nitrogen, Freon

MEASURING RANGES:

- Combustible Gases – 0 to 100% LEL in 1% increments
- Hydrogen – 0 to 999 ppm in 1 ppm increments
- Oxygen – 0 to 30% by volume in 0.1% increments
- Ammonia – 0 to 200 ppm in 1 ppm increments
- Carbon Monoxide – 0 to 999 ppm in 1 ppm increments
- Hydrogen Sulfide – 0 to 500 ppm in 1 ppm increments
- Sulfur Dioxide – 0.2 to 99.9 ppm in 0.1 ppm increments
- Hydrogen Cyanide – 0.2 to 30 ppm in 0.1 ppm increments
- Hydrogen Chloride – 0.2 to 30 ppm in 0.1 ppm increments
- Phosphine – 0 to 1 ppm in 0.01 ppm increments
- Nitrogen Dioxide – 0.2 to 99.9 ppm in 0.1 ppm increments
- Nitric Oxide – 0 to 99.9 ppm in 0.1 ppm increments
- Chlorine – 0.2 to 99.9 ppm in 0.1 ppm increments
- Chlorine Dioxide – 0.02 to 1 ppm in 0.01 ppm increments

เครื่องมือตรวจวัดแก๊สติดไฟ (Combustible gas) ชนิดติดตั้ง

1. ตรวจวัดแก๊สออกซิเจน (Oxygen gas)
2. เครื่องตรวจวัดแก๊สพิษ (Toxic gas) และแก๊สต่างๆในโรงงานอุตสาหกรรม เช่น โรงงานปิโตรเคมี โรงงานไฟฟ้า เรือบรรทุกน้ำมัน เป็นต้น
3. สำหรับงานทางด้านความปลอดภัยและ Process ในโรงงานอุตสาหกรรมที่ต้องการวัดแบบต่อเนื่อง

เครื่องมือตรวจวัดแก๊สรั่วไหลแบบพกพา *Portable Gas Detector*

Detect : CO ,H₂S ,O₂ ,LEL ,H₂ ,C₃H₈ ,C₄H₁₀ ,etc.



NEW COSMOS

RIKEN , BW ,SCOTT



AMET



M40 Multi-Gas Monitor shown with optional SP40 Sampling Pump attached

เครื่องมือตรวจวัดแก๊สติดไฟแบบพกพา (*Portable gas*)

เป็นเครื่องมือตรวจวัดแก๊สรั่วไหลของก๊าซแบบหลายพารามิเตอร์ได้แก่ กลุ่มแก๊สไวไฟ แก๊สออกซิเจน แก๊สพิษ

1. สามารถวัดแก๊สได้พร้อมกันสูงสุดถึง 4 ชนิดแก๊ส
 - ตรวจวัดแก๊สไวไฟ (Combustible) 0 – 100 %LEL
 - ตรวจวัดแก๊สออกซิเจน (O₂) 0 – 30 %Vol
 - ตรวจวัดแก๊สคาร์บอนมอนอกไซด์ (CO) 0 – 999 ppm
 - ตรวจวัดแก๊สไฮโดรเจนซัลไฟด์ (H₂S) 0 – 500 ppm

FLUE GAS ANALYSIS

Instruments

Flue Gas Analysis

BACHARACH PCA2

BACHARACH'S NEW STANDARD

IN COMBUSTION & EMISSIONS ANALYSIS

PCA2

ANALYZER

Pressure Measurement
 Vehicle Exhaust Analysis
 Temp, Air Velocity, Air Flow,
 Humidity Measurement
 Gas Leakage Detection

Measurement for : O₂, CO, CO₂, NO, NO₂, SO₂, TEMP

Gas Pressure Regulators



Measurement for :
GAS Air , LPG,LNG,ETC.

Gas Flow Meters



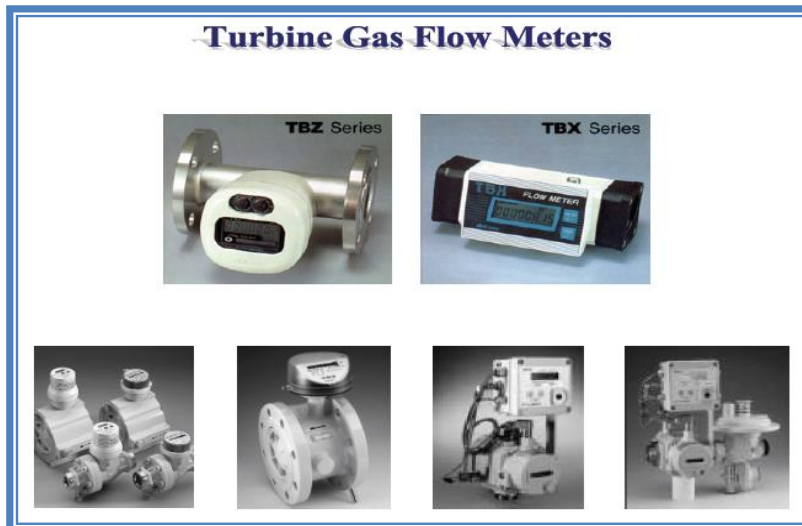
Measurement for :
Turbine gas
Air
Gas LPG,N
Gas etc.

Instruments Temperature



Measurement for :
- Temperature
- Humidity
- Pressure
- Air Velocity, Air Flow
- Tachometer, Sound level meter

Turbine Gas Flow Meters



Measurement for :

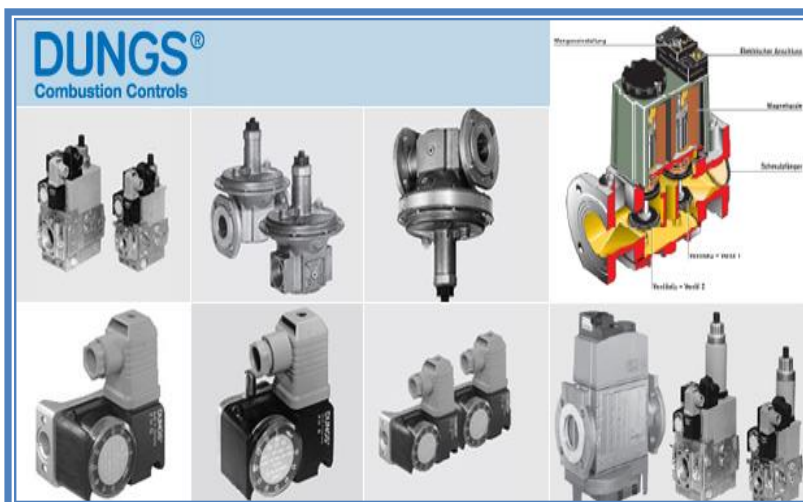
- Natural gas
- LPG, NG
- Air, etc.
- Flow range m³/h

Instruments Controller Temperature

Measurement for :

- Temperature
- Humidity
- Show Digital Temperature

Part for Burner



Measurement for :

- Gas Pressure Regulators
- Double Solenoid Valve
- Main Shut off Valve
- Low, High Pressure Switch
- Gas Filter
- Gas Valve, etc.

Oilon Burner Family







Measurement for :

- Gas LPG, N
- Oil
- For Boiler and oven

Thermal Mass Flow Meter

Instruments **azbil**

<p>Mass flowmeter Air Flowmeter ▪ MCF</p>  <p>Micro Flow Vortex Gas Flowmeter ▪ MVF</p> 	<p>Gas Flow Monitor (Natural Gas and Air) ▪ CMG</p> 	<p>Gas Flow Monitor (Butane and Propane) ▪ CMG</p> 
--	--	---

- Flow rate range [0-12000 L/min (normal)]*1

Measurement for :

- Natural gas
- LPG, NG
- Air, etc.

Safety Relief Valve

SV805/808 0.5 up to 45.0 bar



SV805 SV808 SV805-ES SV808-ES

Spring loaded, direct acting safety relief valve for venting excess pressure from receivers, pipelines and other equipment.

Measurement for :

- Brass
- Stainless Steel
- 0.5 to 45 bar

Water Quality Analyzers



Measurement for :

- Hyndy pH Meter, Analyzer
- Conductivity, Analyzer System
- Dissolved oxygen Meter
- DO Transmitter
- Cl2 Meter

Recorder



Measurement for :

- Paperless Recorder
- Hybrid Recorder
- Digital Indication

Brand : Fuji, Chino

Power Meter



Measurement for :

- Electric Controller



Gas Equipment

Measurement for :

- Gas LPG, LNG

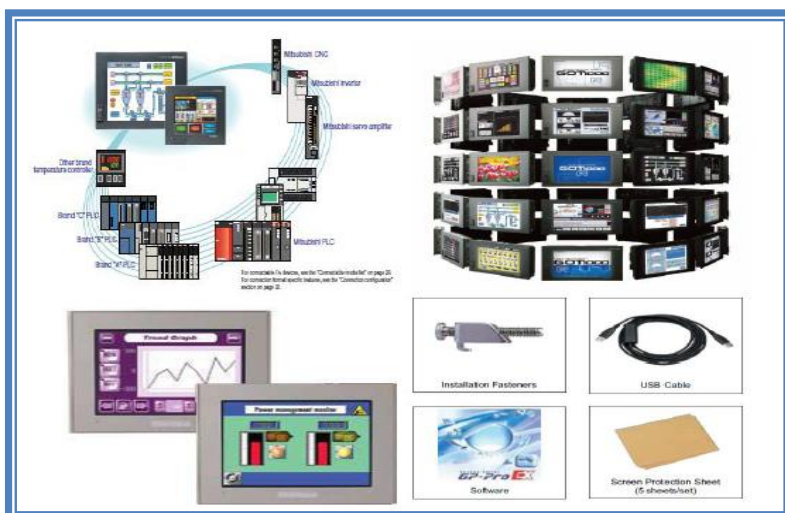
Pressure Gauge



Measurement for :

- Oil , Gas , Water
- Pressure : bar, Psi, kg/m³, Mpa,

Graphic Operation Terminal



Measurement for :

- Power Supply : 100 - 240 VAC
- Controller Show Process Line

Tube and Valve Gas Equipment



Measurement for :

Station Tube Gas and Valve

- Snoop Test Leak

Installation Equipment



Measurement for :

Pipe Fitting, Valve, PPR, ABS,

U-PVC, C-PVC ,

MotorPump, Meter Water



บริษัท แก๊สเทค อิเล็กทรอนิกส์ จำกัด

นโยบายคุณภาพของบริษัทฯ

ให้ความเชื่อมั่นกับผู้ขอรับบริการในการสอบเทียบเครื่องวัด
รายงานผลที่ถูกต้องแม่นยำ สามารถทวนสอบกลับไปถึงมาตรฐานสากล
และให้ลูกค้าได้รับการบริการอย่างดียเยี่ยม

เสถียรภาพของเครื่องมือวัด

คือ สิ่งสำคัญของเครื่องมือวัดทางอุตสาหกรรม ความมีเสถียรภาพเป็นเหตุผลหลักของการสอบเทียบ เครื่องมือ เนื่องจากเมื่อมีการใช้เครื่องมือวัดไปในระยะหนึ่งเครื่องมือวัดมิได้มีเสถียรภาพ (Unstability) และค่าของการวัด เกิดการเบี่ยงเบน (Drift) ทำให้ต้องมีการสอบเทียบใหม่ (Recalibration) เป็นสิ่งจำเป็นสำหรับ เครื่องมือวัดทางอุตสาหกรรม และยังประหยัดพลังงานทั้งทางตรงและทางอ้อม

การให้บริการด้านการสอบเทียบ

บริการสอบเทียบเครื่องมือวัดอุตสาหกรรม ด้านต่าง ๆ ได้แก่

- ด้านเครื่องตรวจวัดแก๊สไวไฟ (Gas Detector System)
- ด้านเครื่องวัดวิเคราะห์น้ำ (pH, Conductivity, DO. Meter)
- ด้านความแรงดัน (Pressure) ***
- ด้านไฟฟ้า (Electrical) ***
- ด้านมิติ (Dimension) ***
- ด้านอุณหภูมิ (Temperature) ***
- ด้านเครื่องชั่งอิเล็กทรอนิกส์ (Balance Electronic) ***
- ด้านเครื่องวัดอัตราการไหล (Flow meter,Liquid,Gas) ***
- งานตรวจวัดความปลอดภัยในการทำงานเกี่ยวกับสิ่งแวดล้อม

*** หมายเหตุ: โดยร่วมกับบริษัทฯ ที่เป็นพันธมิตรทางธุรกิจ

ระบบคุณภาพของงานสอบเทียบ

บริษัทฯ ได้ตระหนักถึงคุณภาพของการให้บริการงานสอบเทียบ โดยพัฒนาระบบคุณภาพของบริษัทฯ ให้เป็นไปตามมาตรฐาน มอก. 17025: 2543 ซึ่งบริษัทฯ อยู่ระหว่างการดำเนินการเตรียมงานเพื่อที่จะยื่นขอรับการรับรองความสามารถด้านการสอบเทียบ GAS DETECTOR แบบ On - Site และ แบบ In - House จาก Certifies Benchmark ประเทศออสเตรเลีย

วิธีการสอบเทียบ

บริษัทฯ ได้นำวิธีการสอบเทียบ และตรวจสอบเครื่องมือที่กำหนดไว้ในเอกสารมาตรฐาน ทั้งในระดับชาติ และนานาชาติ รวมถึงเอกสารทางวิชาการต่าง ๆ ซึ่งเป็นที่ยอมรับกันโดยทั่วไป มาเป็นแนวทางกำหนดวิธีการสอบเทียบของ บริษัทฯ เพื่อให้ผลการสอบเทียบมีความถูกต้อง เทียบตรง และเชื่อถือได้ โดยมาตรฐานที่ใช้อ้างอิง ได้แก่ ASTM, ISO 61779, JIS, NIMT, DKD เป็นต้น

การสอบกลับได้ของการวัด

เครื่องมือ และมาตรฐานอ้างอิง ต่าง ๆ ที่บริษัทฯนำมาให้บริการสอบเทียบ จะได้รับการสอบเทียบ และทวนสอบอย่างเหมาะสมก่อนนำไปใช้งาน และสามารถสอบกลับไปยังหน่วยวัดสากล SI UNIT (International System of Units) และสามารถเชื่อมโยงไปยังมาตรฐานระดับปฐมภูมิได้โดยไม่ขาดช่วง โดยผ่านสถาบันมาตรวิทยาแห่งชาติ หรือ ห้องปฏิบัติการที่ได้รับการ

รับรองความสามารถได้แก่ :

NIMT : National Institute of Metrology (Thailand)

NIST : National Institute of Standard and Technology (U.S.A)

NPL : National Physical Laboratory, United Kingdom

ประสบการณ์งานสอบเทียบและบำรุงรักษา (EXPREINCE FOR SERVICES)



ประสบการณ์งานสอบเทียบและบำรุงรักษา (EXPREINCE FOR SERVICES)



Reference Lit

Seanchote electric Instrument Co.,Ltd “ history includes the fabrication of production line for domestic and international customers on major projects through out Thailand. Our customers most recent customers are :

CUSTOMER

- Sanyo Semiconductor (Thailand) Co., Ltd
- Daikin Industries (Thailand) Ltd.
- Kinugawa (Thailand) Co., Ltd.
- Nipro (Thailand) Co., Ltd.
- Thai-Japan Gas Co., Ltd.
- Thai Tap Water Supply Co., Ltd.
- Bangjak Oil Refinery Plant
- Hino Motor (Thailand) Ltd.
- Azbil (Thailand) Co., Ltd.
- Thai Toray (Thailand) Co., Ltd.
- Sima Technology Co., Ltd.
- The Nawaplastic Co., Ltd.
- Tkk Copporation Co., Ltd.
- Sahamit Machinery Co., Ltd.
- CP Inter Food (Thailand) Ltd.
- Utility One Co., Ltd.
- Acme Industry Co., Ltd.
- Sharp Appliances(Thailand) Ltd.
- Global Utility Service Ltd.
- Sanko Diecasting (Thailand) Co., Ltd
- KLJ (Thailand) Ltd.
- FGA (Thailand) Co., Ltd.
- Fujitsu General (Thailand) Co., Ltd.
- Nachi Teahnology (Thailand) Co., Ltd.
- Gas Center (Thailand) Co., Ltd.
- UBA (Thailand) Co., Ltd.



" การทำงานที่มุ่งแต่เรื่องงานล้วนๆ โดยไม่คำนึงถึงคุณภาพชีวิตของคนทำงานนั้น เป็นวิธีการดำเนินชีวิตที่สุดโต่งอย่างหนึ่ง ทำให้ชีวิตเสียสมดุล ใด้งาน แต่ไม่ได้คุณภาพชีวิต แท้จริงแล้วการทำงานควรดำเนินไปพร้อมๆกัน กับการพัฒนาคุณภาพชีวิต... ผลสัมฤทธิ์ของงาน ควรผลิดอกออกผลพร้อมๆกัน กับผลสัมฤทธิ์ของการดำเนินชีวิต กล่าวอีกนัยหนึ่งว่า การทำงานประสานกับคุณภาพของชีวิต คือ ผลสัมฤทธิ์ของคนทำงานมีอาชีพ "

ท่านที่สนใจติดต่อสอบถามรายละเอียดเพิ่มเติมได้ที่

บริษัท แก๊สเทค อิเล็กทรอนิกส์ จำกัด

คุณสุพัฒน์ แสนคำภา / คุณกิตติพงษ์ ม่วงคุณ

TEL : 02-520-4246 , 086-787-6899 FAX : 02-198-2056

Email : saenkampha@hotmail.com

www.gastechelectronics.com